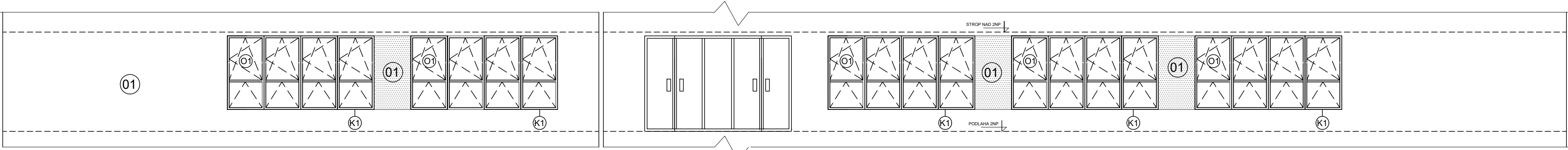


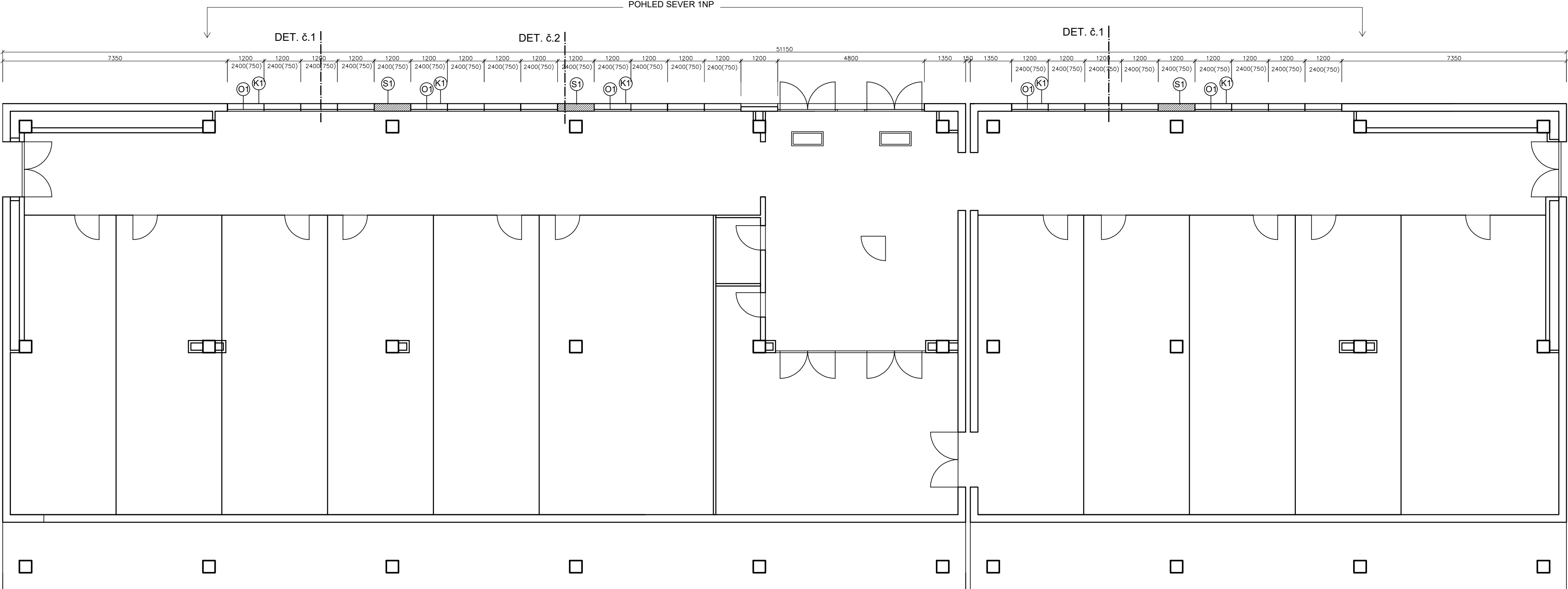
ŠM4D - NOVÝ STAV

ŠM4D 1NP

POHLED SEVER 1NP



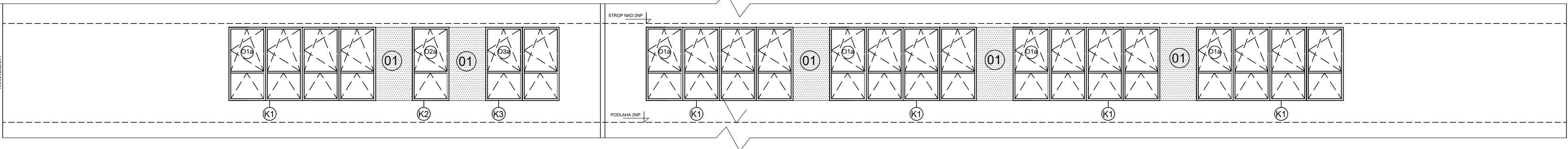
PŮDORYS 1NP



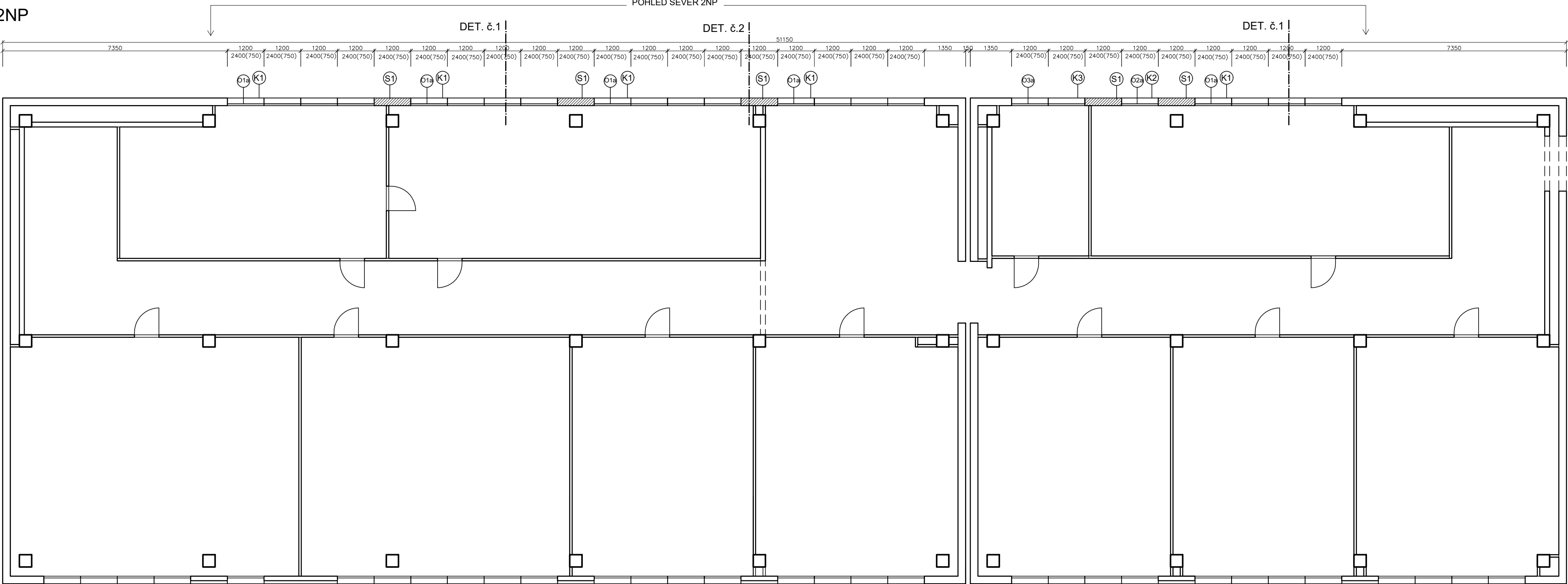
Z1

ŠM4D 2NP

POHLED SEVER 2NP



PŮDORYS 2NP



SKLADBY

SE
Stěnová konstrukce
K1
K2
K3
K4
K5
K6
K7
K8
K9
K10
K11
K12
K13
K14
K15
K16
K17
K18
K19
K20
K21
K22
K23
K24
K25
K26
K27
K28
K29
K30
K31
K32
K33
K34
K35
K36
K37
K38
K39
K40
K41
K42
K43
K44
K45
K46
K47
K48
K49
K50
K51
K52
K53
K54
K55
K56
K57
K58
K59
K60
K61
K62
K63
K64
K65
K66
K67
K68
K69
K70
K71
K72
K73
K74
K75
K76
K77
K78
K79
K80
K81
K82
K83
K84
K85
K86
K87
K88
K89
K90
K91
K92
K93
K94
K95
K96
K97
K98
K99
K100

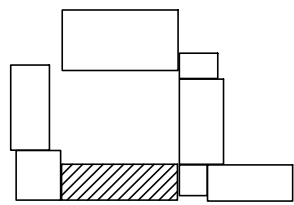
LEGENDA MATERIÁLŮ

STÁVAJÍCÍ KONSTRUKCE
ZDĚNÁ KONSTRUKCE POROBETON S 200 mm
PROBARVENÁ OMTKA BÉŽA ZDNO 1,5 mm

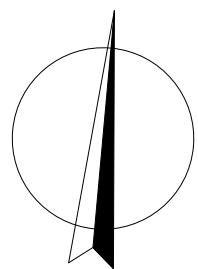
POZNÁMKA:

- OKNA A DVĚŘE JSOU KOTOVÁNA VE SLOUŽEBNÉM ROZMĚRU
- PŘED ZAHLAŠENÍM VÝROBY JE POTŘEBA VŠECHY ROZMĚRY OVĚŘIT NA STAVBĚ. VÝROBY BUDOU SOODPRAVENY INVESTOŘEM V PRŮBĚH NEROVNOSTI PROJEKTOVÉ DOKUMENTACE BUDĚ KONTAKTOVÁN PROJEKTANT
- OKNA BUDOU ZALUČOVÁNA S VNITŘNÍ STĚNOU A NÁSLEDNĚ ZEDNÍKY ZAPRAVĚNI
- VZHLÉDEM KE STAVEBNÍM NEROVNOSTEM DANÉ STAVBY JE POTŘEBA POČÍTAT S OCHÝLKAMI STAVEBNÍCH KONSTRUKCÍ V ROZMĚRÁCH ± 50mm

ORIENTAČNÍ SCHÉMA:



S



název a místo stavby:

"Výměna oken ZŠ V. Košáře 6"

k.ú. Dubina u Ostravy, parc. č. 75/23

investor:

Městský obvod Ostrava - Jih, Horní 791/3;700 30 Ostrava-Hrabůvka
zastoupený Bc. Martinem Bednářem, starostou

D.1.1 Architektonicko stavební řešení

zodpovědný projektant :

Petr Mareček, ČKAIT 1103789

vypracoval :

Petr Mareček, Ing. Richard Vala

stupeň dokumentace:

DPS

výkres:

ŠM4D - NOVÝ STAV

měřítko:

datum:

formát:

1:100

ÚNOR 2019

A1

číslo výkresu:

D.1.1.14